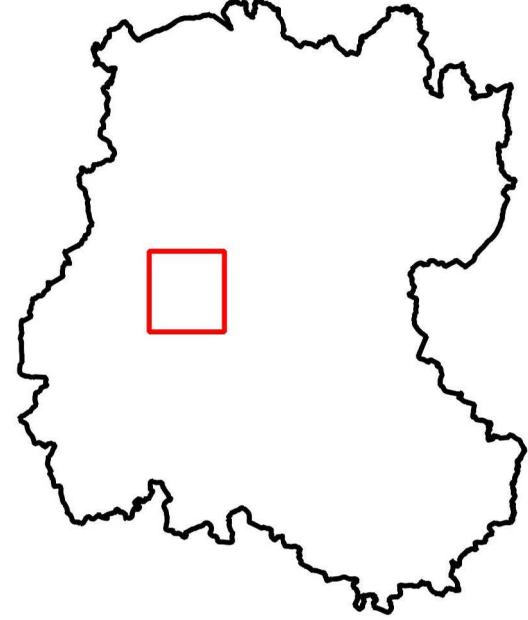


SAS METHAGAZ

LOCALISATION DES PARCELLES



Légende :

Exploitants :

- EARL FRANCRANT PHILIPPE
- EARL DU BUISSONNET
- SCEA LAPIE GABREAU
- EARL MONCUIV VALENTIN
- SCEAV MACHET LANDRY
- SCEA DES COURTS BOURREAUX
- EARL BOURNAISON
- SCEA CLAUDE PONSIN
- EARL LAPIE DIDIER
- SCEA MACHET
- SCEA DES BRASSES
- SCEA THIBAUT AGRICULTURE

Source : IGN Scan 25 2013

Dossier : S:\Cartes MapInfo\Etude
collaborateurs\Etude
François\sas_methagaz\sas_methagaz.qgs

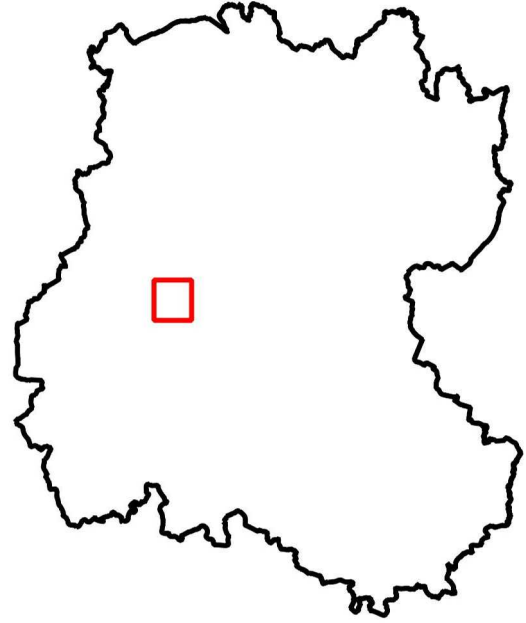
Référent : brissonj51d

Date : 22.10.2020



SAS METHAGAZ

LOCALISATION DES PARCELLES



Légende :

Exploitants :

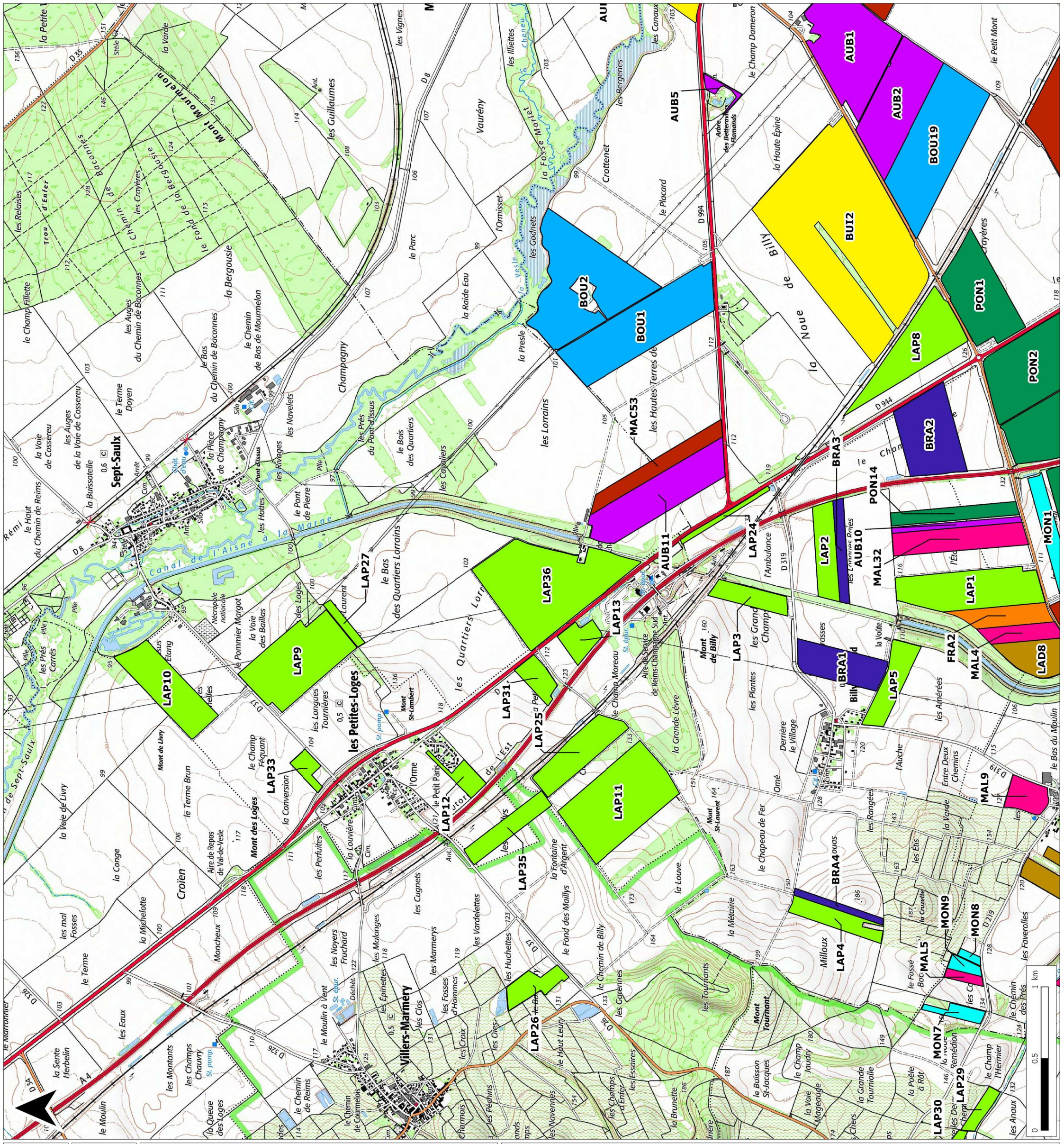
- EARL FRANCART PHILIPPE
- EARL DU BUISSONNET
- SCEA LAPIE GABREAU
- EARL MONCUIT VALENTIN
- SCEAV MACHET LANDRY
- SCEA DES COURTS BOURREAUX
- EARL BOURNAISON
- SCEA CLAUDE PONSIN
- EARL LAPIE DIDIER
- SCEA MACHET
- SCEA DES BRASSES

Source : IGN Scan 25 2013

Dossier : S:\Cartes MapInfo\Etude
collaborateurs\Etude
François\sas_methagaz\sas_methagaz.qgs

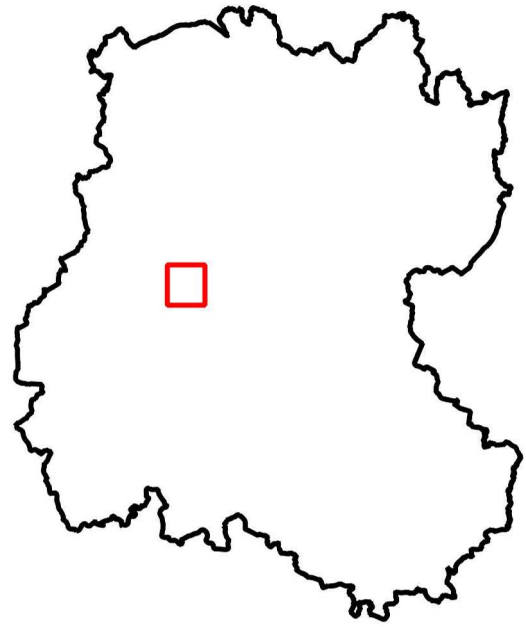
Référent : brissonj51d

Date : 22.10.2020



SAS METHAGAZ

LOCALISATION DES PARCELLES



Légende :

Exploitants :

- EARL DU BUISSONNET
- SCEA LAPIE GABREAU
- EARL MONCUIT VALENTIN
- SCEAV MACHET LANDRY
- SCEA DES COURTS BOURREAUX
- EARL BOURNAISON
- SCEA CLAUDE PONSIN
- EARL LAPIE DIDIER
- SCEA MACHET
- SCEA DES BRASSES
- SCEA THIBAUT AGRICULTURE

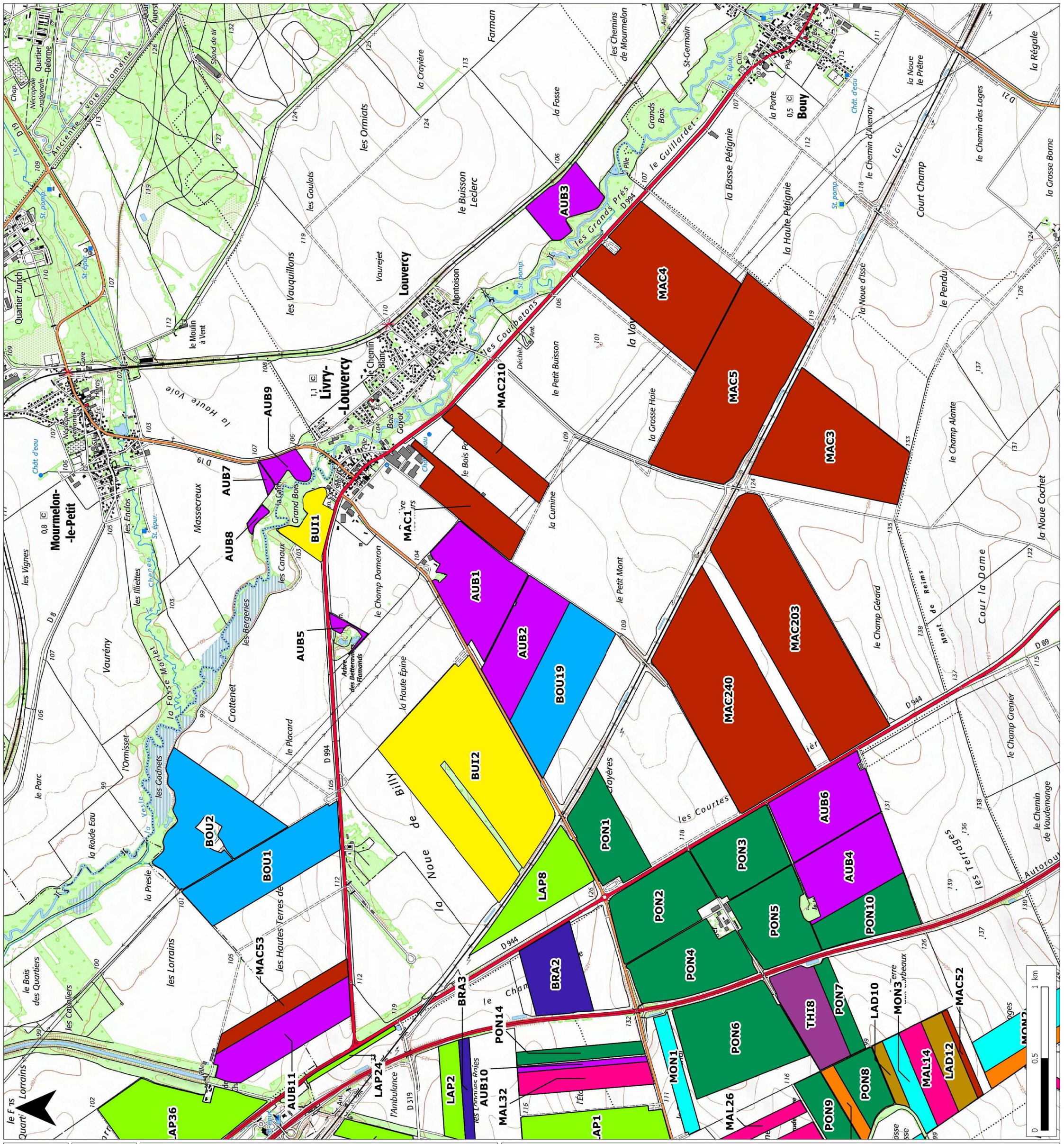


Source : IGN Scan 25 2013

Dossier : S:\Cartes MapInfo\Etude
collaborateurs\Etude
François\sas_methagaz\sas_methagaz.qgs

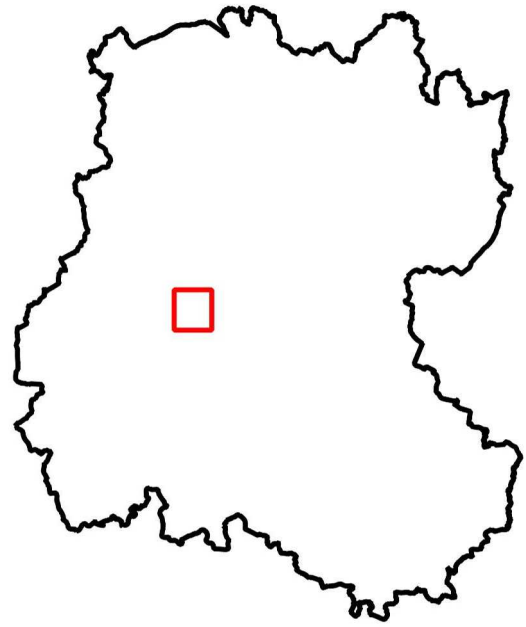
Référent : brissonj51d

Date : 22.10.2020



SAS METHAGAZ

LOCALISATION DES PARCELLES



Légende :

Exploitants :

- EARL FRANCFRANT PHILIPPE
- EARL DU BUISSONNET
- SCEA LAPIE GABREAU
- EARL MONCUIV VALENTIN
- SCEAV MACHET LANDRY
- SCEA DES COURTS BOURREAUX
- EARL BOURNAISON
- SCEA CLAUDE PONSIN
- EARL LAPIE DIDIER
- SCEA MACHET
- SCEA DES BRASSES
- SCEA THIBAUT AGRICULTURE



Source : IGN Scan 25 2013

Dossier : S:\Cartes MapInfo\Etude
collaborateurs\Etude
François\sas_methagaz\sas_methagaz.qgs

Référent : brissonj51d

Date : 22.10.2020

